

# 第17回 ゆめこらぼ市民協働フェスティバル (旧 NPO市民フェスティバル)

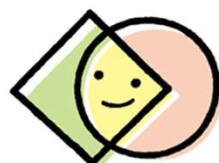
地元推しが活力に。地域もあなたもイキイキと！

※本イベントは、単に「NPO」などの活動を紹介する場ではなく、  
市民一人ひとりが主役となる「協働」の場であることを明確にするため、イベント名称を変更しました。

## 出店者事前説明会

2025年11月8日（土）

西東京市市民協働推進センター ゆめこらぼ



まちを想う、仲間とつなぐ

**ゆめこらぼ**

西東京市市民協働推進センター

# 開催概要

従来は、パネル展示を別日・別会場で行っていたが  
今回は、パネル展示もブース出展も1日同日開催となります

- **会場：ONE FOR ALL西東京（西東京市田無町四丁目15番12号）**
  - 1階 地域交流スペース及びキッズコーナー および 4階 西東京市民文化プラザ
- **開催日時：2026年2月7日(土) 10:30～16:00**
  - 設営：9:00～10:00 撤収：16:00～17:00 ※前日搬入も検討中
  - **10:00～10:30は、出店者のみの内覧時間の設定も予定**
  - **閉会后、「ゆめこらぼ団体交流会」（16：30～18：30）を開催予定**
- **参加形式：**
  - パネル展示・ワークショップ・飲食販売 のいずれか 1つにご参加いただけます。
  - 但し、ステージ（プレゼン/パフォーマンス）は、上記いずれかと併用で参加可能です。
  - 会場の安全管理の都合上、現時点では、キッチンカーでの参加は不可とします。  
※会場内での飲食販売は可能です。
- **主催：西東京市 市民協働推進センター ゆめこらぼ**

# 開催目的

---

西東京市内で活動する市民活動団体やNPOが一堂に会する交流イベントです。

- 開催目的

- ① 登録団体の活動成果を広く発信
- ② 市民の皆さんが気軽に市民活動に参加・体験できる場
- ③ 市民の皆さんが市民活動への理解を深める機会
- ④ 「協働」の輪への参加を促す機会

- ターゲット：

- ① 市民（これからの市民活動の担い手候補）
- ② 登録団体（既に活動をしている人）

- テーマ： 「地元推しが活力に。地域もあなたもイキイキと！」

# 出店内容

参加形式	会場	募集 団体数	1団体あたり スペースの目安
飲食販売	1F 地域交流スペース	6団体	会議テーブル×1～2本 椅子×4脚
キッズコーナー	1F キッズコーナー	2団体	キッズコーナーのマット上
パネル展示	4F スペースB 壁面	20団体	壁面：幅0.8×高さ1m (模造紙1枚程度)
ワークショップ物 販	4F スペースA/C/D	15団体	会議テーブル×1～2本 椅子×4脚
ステージ パフォーマンス、団体プレ ゼンテーション等	4F スペースB 中央	10団体	1団体あたり最大20分程度（入 れ替え時間含む）

※出店者数は、あくまでも目安です。

※会議テーブル（180×60cm程度）

※飲食スペースは、1F 地域交流スペースに確保予定

# ゆめフェス 会場レイアウト（案） ONE FOR ALL 1F



飲食販売ブース



飲食スペース

職員  
駐輪場

一般  
駐輪場

屋外  
避難階段

佐々訪問看護  
ステーション

佐々在宅クリニック

健康支援センター  
TMGFit 西東京

学習  
コーナー

飲食販売コーナー

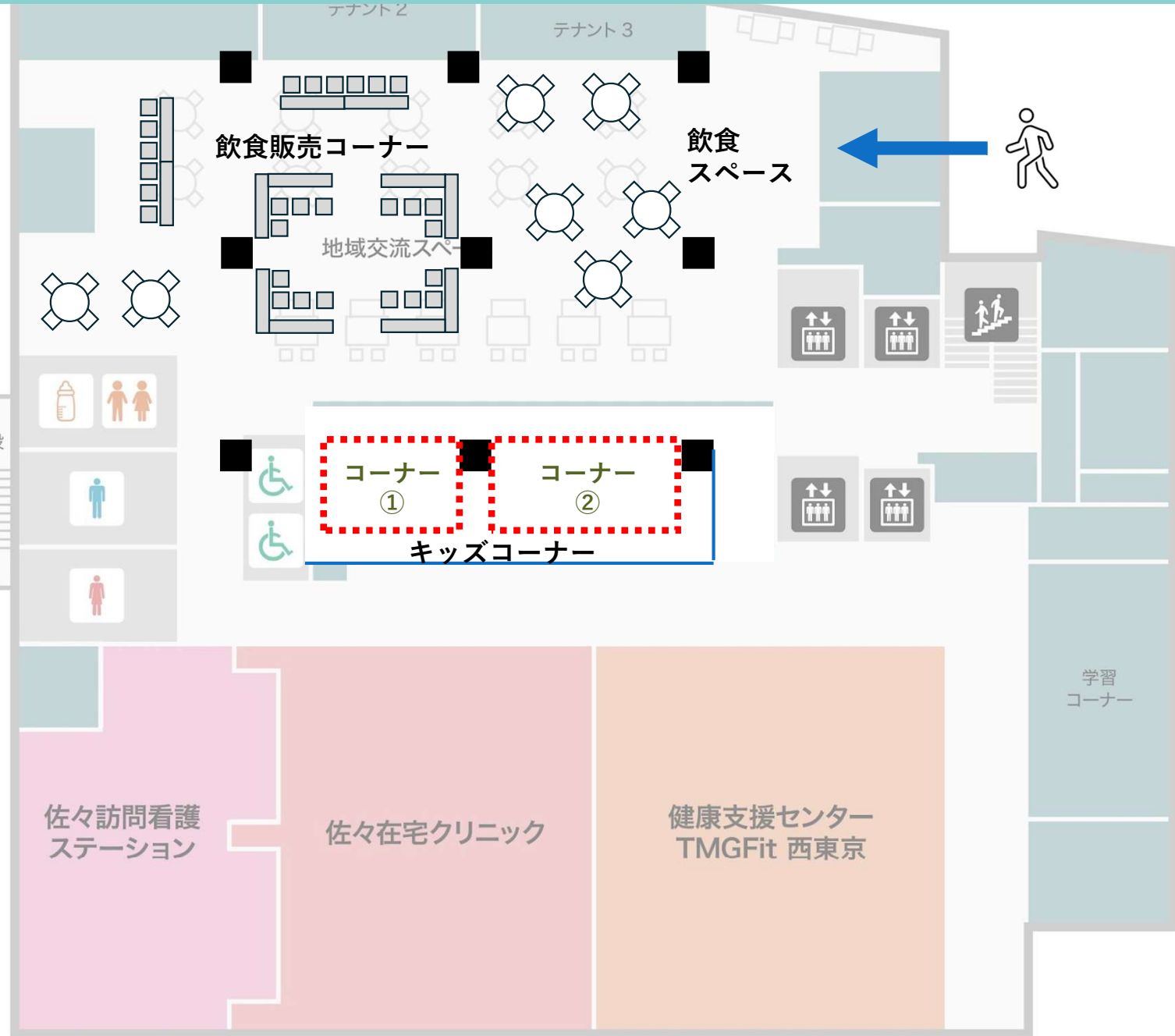
地域交流スペース

飲食  
スペース

コーナー  
①

コーナー  
②

キッズコーナー





# キッズコーナー（1Fキッズコーナー）

育児中の保護者が立ち寄りやすい内容  
や、親子で一緒に楽しめるコーナー

## 《スペース構成》

### ● コーナー①（床材なし）

- テーブルや展示什器を置くことが可
- 子育て支援情報の紹介、絵本やベビー用品などの販売、ミニワークショップなどに適しています

### ● コーナー②（床材あり）

- 親子で遊ぶおもちゃ、読み聞かせ、交流型の企画などに適しています



昨年の様子



キッズコーナー

# 飲食販売及び飲食コーナー（1F地域交流スペース）



去年の様子



飲食物の販売および、購入した飲食物を  
その場で飲食できるスペースです。

## 《スペース構成》

- 飲食販売スペース（地域交流スペース奥）
  - 基本：会議テーブル 1～2本、椅子 4脚
- 飲食スペース（地域交流スペース手前）
  - 机・椅子は地域交流スペースの什器を利用
- 出店料について
  - ゆめこらぼ登録団体以外は、売上の5%を地域交流スペースへ寄付いただきます。寄付、地域交流スペースの環境整備等に使用



# ワークショップ・物販・相談コーナー

(4FスペースA/C/D)



去年の様子

ワークショップや相談会など、来場者と直接交流しながら行う対面型の展示・体験コーナーです。

## 《スペース構成》

### ●ワークショップ・物販等 (イベントスペースA/D)

- 声や音のでる内容
- 基本：会議テーブル×1～2本、椅子×4脚

### ●相談会等 (イベントスペースC)

- 比較的静かな内容
- 基本：会議テーブル×1～2本、椅子×4脚



イベントスペースA,C,D

# パネルコーナー (4FスペースB)



パネルやポスター掲示などを中心とした、比較的静かな展示コーナーです。

## 《スペース構成》

### ● 壁面展示

- 室内壁面へパネルやポスターなどを展示
- 基本：幅0.8 x 高さ1m（模造紙1枚程度）
- 机の設置は基本的に想定していません。机が必要な場合は、事前にご相談ください。

### ● 掲示方法

- 画びょう・押しピンは使用できません。掲示の際は、養生テープ（剥がした跡が残らないタイプ）等をご使用ください。



# ステージ (4FスペースB：パネルコーナーの一部)



昨年の様子

各出店者による 活動紹介プレゼンテーションやパフォーマンスを行うコーナーです。

## 《スペース構成》

### ●ステージ

- 2 × 3 m程度。高さ15cm程度

### ●ステージ時間：

- 最大20分程度/団体

※いずれも各団体の入れ替え時間を含む



イベントスペースB

# 参加ルール

---

## ● 出展内容：

- 出展内容は自由です。
- スピーカー等による大きな音が想定される場合、必ず事前に事務局にご相談ください。

## ● 費用徴収：

- ワークショップにおける材料費・経費の徴収、および物販は可能です。
- 1Fでの飲食物販について、ゆめこらぼ登録団体以外は、売上の5%を地域交流スペースへ寄付いただきます。（寄付金は、地域交流スペースの環境整備等に使用）

## ● レイアウト・ステージ

- 会場レイアウトやステージ順などは、基本的に事務局にて調整させていただきます。ご要望に沿えない場合もございますので、あらかじめご了承ください。

## ● 参加形式

- パネル展示・ワークショップ・飲食販売 のいずれか 1つに参加できます。
- 但し、ステージ（プレゼン/パフォーマンス） は、上記いずれかと併用参加可能。

# 広報

---

- 市報
- 西東京市内掲示板
- 告知チラシ
- ゆめこらぼのホームページ 及びSNS
- タウン誌・FM西東京へ情報
- イベント系ホームページへ情報
- 西武鉄道駅構内へのポスター掲示（検討中）

# 相談：団体交流会を「ゆめフェス」で

---

## ● 目的

- 「ゆめフェス」のお疲れ様会。
- 登録団体の交流促進。
- 「ゆめフェス」時間内にプレゼンできなかった出店者への発表機会提供。
- 学生団体の取り組みを紹介や学生団体の交流。

## ● 日時・場所

- 日時：「ゆめフェス」終了後 16:00以降
- 場所：4階（メイン会場：イベントスペースB 中心）

**詳細は、これから決定・告知いたしますが  
ぜひご参加ください。**

# 参加方法

---

- 締切：11月30日（日）
- 申込方法：
  - HP：<https://x.gd/qZhIV>

※別途、申込み用紙の記入の上

- FAX：042-497-6951
- Eメール：[info@yumecollabo.jp](mailto:info@yumecollabo.jp)

※申込多数の場合は抽選となり、結果は12月上旬にお知らせ予定です。