

保育料の補助金・預かり保育も充実!



幼稚園って どんなところ?



西東京市の私立幼稚園



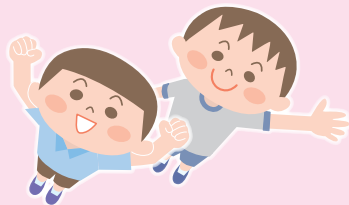
おともだちも
たくさん!



広い園庭で
元気いっぱい遊ぼう!



習い事も
楽しくできる!



はじめに

市内には13園の私立幼稚園があり、それぞれ特色のある教育活動を行っています。近年はご家庭のさまざまなニーズに応えるため、お預かり時間の拡充をする園も増えています。

本冊子は、幼稚園から提出された原稿をもとに作成しました。幼稚園について広く知っていただくとともに、ご家庭やお子さまにあった預け先を選ばれる際に、本冊子をご活用ください。

幼稚園はこんなところ

幼稚園は、学校教育法に基づく「学校」です。各幼稚園では、それぞれ特色のある教育理念・教育目標を掲げ、「健康」「表現」「人間関係」「環境」「言葉」などの領域の教育的なねらいを織り交ぜた日々の活動や遊びの中で子どもたちの主体性を育て、義務教育やその後の学習の基礎をつくっています。

入園年齢 3歳から小学校就学前までです。

幼稚園への入園手続き 毎年10月15日頃から、各園で入園願書が配布され、11月1日頃から、各園で入園願書の受付・面接等を開始します。詳しくは各園の募集要項でご確認ください。

目次

- はじめに 幼稚園とはこんなところ……………1
- 預かり保育について……………2
- 私立幼稚園の補助金について……………3
- 西東京市内の幼稚園一覧……………5
- 西東京市内の幼稚園紹介……………6
- 幼稚園 MAP 冊子裏面

預かり保育

預かり保育とは、幼稚園が教育時間外にもご希望に応じて在園児をお預かりする保育のことです。（※図参照）

※11時間開所(7:30～18:30)をしている幼稚園の場合

| | | | | | | |
|-------------|---|------|---|-------|----------------|-------|
| 7:30 | 朝 | 9:00 | 昼 | 14:00 | 夕 | 18:30 |
| 早朝 預かり保育 | | 教育時間 | | | 教育時間後 預かり保育 | |

西東京市では、保育を必要とし、幼児教育を希望される保護者の方の要望に応え、幼稚園の預かり保育の拡充をすすめています。

●早朝・教育時間後の預かり保育を充実

早朝は 7:30 ～ 9:00、教育時間後は 14:00 ～ 18:30 の間、預かり保育を行っている園もあります。（詳細はP6以降の各園紹介ページをご覧ください。）

参考：保育短時間認定（8 時間）、保育標準時間認定（11 時間）

●春・夏・冬休み中も預かり保育を実施

長期休暇中（春・夏・冬休み）も預かり保育を行っています。
ただし、園によっては独自の閉園日等を設けていることがあります。

申込み方法

幼稚園に直接お申込み・お問い合わせください。

預かり保育利用料金

保育料とは別途必要になります。金額については、各幼稚園によって異なります。（詳細はP6以降の各園紹介ページをご覧ください。）

在園児以外の利用

利用は在園児に限ります。



補助金制度

西東京市では、私立幼稚園及び幼児教育施設などに幼児を通園させている保護者の方に対して、世帯のその年度の市民税所得割課税額に応じて2種類の補助金を交付しています。

- ① 私立幼稚園等園児保護者負担軽減事業費補助金
- ② 私立幼稚園等就園奨励費補助金

●申請方法

各補助金の申請は毎年6～7月頃にかけて、在園している園を通じて行います。他の市区町村からの転入や途中入園された方などについては、その時点で申請していただきます。

●補助金額表(平成29年度)

| | 市民税 所得割課税額 | 生活保護世帯 | 非課税世帯 (所得割非課税含む) | 非課税世帯 (所得割非課税含む) (要保護世帯等) |
|----|-----------------------|----------|---------------------|---------------------------------|
| 1子 | 保護者負担軽減 事業費補助金(月額) | 11,400円 | 11,400円 | 11,400円 |
| | 就園奨励費補助金 (年額) | 308,000円 | 272,000円 | 308,000円 |
| | 計(年額) | 444,800円 | 408,800円 | 444,800円 |
| 2子 | 保護者負担軽減 事業費補助金(月額) | 11,400円 | 11,400円 | 11,400円 |
| | 就園奨励費補助金 (年額) | 308,000円 | 308,000円 | 308,000円 |
| | 計(年額) | 444,800円 | 444,800円 | 444,800円 |
| 3子 | 保護者負担軽減 事業費補助金(月額) | 11,400円 | 11,400円 | 11,400円 |
| | 就園奨励費補助金 (年額) | 308,000円 | 308,000円 | 308,000円 |
| | 計(年額) | 444,800円 | 444,800円 | 444,800円 |

モデルケース(西東京一家の場合)

西東京太郎(父)・花子(母)・一郎(年長)・いこい(年少)家族の場合

○世帯の所得割課税額77,101～211,200円

○西東京幼稚園 入園料100,000円、月額保育料30,000円

補助金総額(年額)

一郎(第1子)・・・(保)104,400円+(就)62,200円=166,600円

いこい(第2子)・・・(保)129,600円+(就)185,000円=314,600円



実質負担額(年額)

一郎(第1子)・・・(年保育料)360,000円-(補助金)166,600円=193,400円

いこい(第2子)・・・(年保育料)460,000円-(補助金)314,600円=145,400円

※(保)私立幼稚園等園児保護者負担軽減事業費補助金

(就)私立幼稚園等就園奨励費補助金

| ～ 77,100 円 | ～ 77,100 円 (要保護世帯等) | ～ 211,200 円 | ～ 256,300 円 | 256,301 円 以上 |
|------------|------------------------|-------------|-------------|-----------------|
| 9,700 円 | 11,400 円 | 8,700 円 | 7,600 円 | 5,200 円 |
| 139,200 円 | 272,000 円 | 62,200 円 | 0 円 | 0 円 |
| 255,600 円 | 408,800 円 | 166,600 円 | 91,200 円 | 62,400 円 |
| 11,400 円 | 11,400 円 | 10,800 円 | 10,200 円 | 5,200 円 |
| 223,000 円 | 308,000 円 | 185,000 円 | 154,000 円 | 154,000 円 |
| 359,800 円 | 444,800 円 | 314,600 円 | 276,400 円 | 216,400 円 |
| 11,400 円 | 11,400 円 | 10,800 円 | 10,200 円 | 5,200 円 |
| 308,000 円 | 308,000 円 | 308,000 円 | 308,000 円 | 308,000 円 |
| 444,800 円 | 444,800 円 | 437,600 円 | 430,400 円 | 370,400 円 |

西東京市内の幼稚園一覧

| 園名 | 所在地・TEL | 教育時間 | 預かり保育 | | | | ブレ保育 | 通園バス | 給食 | 課外教室 |
|-----------------------|-------------------------------|--|-------------|----------------------------|----|----|------|---------------------------|----|--------------------------|
| | | | 教育時間前 | 教育時間後 | 春期 | 夏期 | | | | |
| こみね幼稚園 案内 P.6 | 南町 4-13-20 042-465-7716 | 平日 9時～14時 | ○ 7時30分～ | ○ 18時30分まで | ○ | ○ | ○ | ○ 月1回 | ○ | ○ 月～金 |
| 田無いつみ幼稚園 案内 P.7 | 芝久保町 3-6-20 042-461-8466 | 平日 9時～14時 | ○ 7時30分～ | ○ 18時30分まで | ○ | ○ | ○ | ○ 親子体操 月3回 | ○ | ○ 月～金 |
| 田無富士見幼稚園 案内 P.8 | 田無町 4-17-24 042-461-9553 | 平日 8時30分～13時30分 水曜 8時30分～11時30分 | — | ○ 18時まで | ○ | ○ | ○ | ○ 月2回 | ○ | ○ 希望者 |
| 田無向ヶ丘幼稚園 案内 P.9 | 芝久保町 1-13-10 042-463-5492 | 平日 9時～14時 水曜 9時～11時30分 | ○ 8時30分～ | ○ 17時まで | ○ | ○ | ○ | ○ 月1～2回 | ○ | ○ 週2回 |
| つくし幼稚園 案内 P.10 | 北町 3-6-10 042-421-1551 | 平日 9時～14時 水曜 年長 9時～14時 年中 9時～14時(月2回) 9時～12時(その他) 年少 9時～12時 | ○ 8時30分～ | ○ 17時30分まで | ○ | ○ | ○ | ○ 園庭開放 週1回 | ○ | ○ 希望者 |
| 東京女子学院幼稚園 案内 P.11 | 富士町 2-13-24 042-461-1783 | 平日 9時30分～13時30分 水曜 9時30分～11時30分 | ○ 7時30分～ | ○ 18時30分まで | ○ | ○ | ○ | ○ 親子体操 月3回 | ○ | ○ 週4回 |
| ひなぎく幼稚園 案内 P.12 | ひばりが丘北 1-9-32 042-421-6058 | 平日 8時40分～14時 水曜 8時40分～14時 月2回 11時30分まで | ○ 8時～ | ○ 18時まで | ○ | ○ | ○ | ○ 週1回 (園庭開放 月1回) | ○ | ○ 週2回 |
| ひばりが丘幼稚園 案内 P.13 | ひばりが丘 4-1-15 042-461-3876 | 平日 9時～14時 水曜 9時～11時30分 月2回 14時まで | — | ○ 18時まで 週4日 水曜月2回 | — | ○ | ○ | ○ 月1回 | — | ○ 週3回 |
| 宝樹院幼稚園 案内 P.14 | 泉町 2-7-25 042-421-1210 | 平日 9時～14時 | ○ | ○ 18時30分まで | ○ | ○ | ○ | ○ 月2回 | ○ | ○ 週3回 |
| みどりが丘保谷幼稚園 案内 P.15 | 東町 6-10-7 042-421-2678 | 平日 8時40分～14時 | — | ○ 17時30分まで | ○ | ○ | ○ | ○ | ○ | ○ 水曜以外 希望者 水曜全員 |
| 武蔵野大学附属幼稚園 案内 P.16 | 新町 1-1-20 042-468-3170 | 平日 9時～13時45分 水曜 9時～11時30分 | ○ 7時30分～ | ○ 18時30分まで | ○ | ○ | ○ | ○ 月2回 | ○ | ○ 希望者 (午後5時のお弁当) |
| 明成幼稚園 案内 P.17 | 西原町 2-2-3 042-461-8517 | 平日 8時40分～14時 水曜 8時40分～13時 | ○ 7時30分～ | ○ 18時30分まで | ○ | ○ | ○ | ○ 月4回 | ○ | ○ 週2回 |
| 谷戸幼稚園 案内 P.18 | 谷戸町 1-16-2 042-421-4940 | 平日 8時40分～14時 水曜 8時40分～13時 | ○ 8時20分～ | ○ 18時まで | ○ | ○ | ○ | ○ | ○ | ○ 週3回 希望者 |

「教育時間」は、季節状況などで変更する場合もあるので、目安としてお考えください。
「預かり保育」とは、教育時間外にお子さんを預かる保育サービス(有料)のことです。
「ブレ保育」(未就園児保育)には、親子対象のものも含まれます。

詳しくは各園にお問い合わせください!

こみね幼稚園

住所 南町 4-13-20
 TEL 042-465-7716
 H P <http://www.komine.ed.jp/>

どろんこになって遊ぶ幼稚園です。3年間じっくり遊び、よく食べて健康な体をつくり、お友達とのコミュニケーションのとれる子供になるよう援助していきたいと考えています。お勉強は、健康な体があればいつからでもできます。その前に勉強に向かうため机にしっかり座れる子どもを育てたいと思います。子ども一人一人の個性を大切に他と比べることなくその子が出来た事をたくさん褒めて自信をつけていきます。子供達一人一人の顔を見て頂くと子どもの今のままで良いと思う表情が現れています。



| 預かり保育 早朝 | 教育時間 | | 預かり保育 (延長・預かり保育) | | | |
|-------------|------|-------|------------------|-----------|---|----|
| | 登園 | 降園 | 教育時間後 | 長期休暇中 | | |
| 7:30 から | 8:45 | 14:00 | 18:30 まで | 期間 | 時間 | 費用 |
| 150 円 / 時 | | | | 170 円 / 時 | 春休み 14日 夏休み 27日 冬休み 9日 (土日以外全) | |

※費用は利用時間によって異なります。

入園料 90,000 円 月 額 保育料 30,400 円 食 事 月～金…給食 (340 円 / 食)



課外活動

課外教室は任意で保護者がお子様を通わせています。延長保育のなかで保護者が付き添わなくても子供が一人で課外教室に行き終わったら延長保育に教室でお迎えまで過ごします。課外教室の時間は延長料金はかかりません。

牧野ピアノ教室・英語 (ECC)・バレエ教室・体操教室・チアリーディング・ワーク・サッカー

課外活動後のバスの送りあります。

教育時間中の活動



領域に乗っ取り毎日のカリキュラムに沿って保育をしていきます。

水泳指導 ● 年間を通して実施。インストラクターによる指導を受けています。

体操指導 ● 毎週 1 回、幼児

専門の専任講師が、基礎的な体の動かし方、運動機能の向上などを楽しく身体を動かしながら指導しています。

絵画指導 ● 学期に 1 度、美術専門の講師による指導を受け、表現する楽しさを学びます。



田無いづみ幼稚園

住所 芝久保町 3-6-20
 TEL 042-461-8466
 H P <http://www.tanashiidumi.ed.jp/>



●人が喜ぶ姿を見て、一緒に喜べる人 ●人が頑張る姿を見て、応援できる人 ●世のため、人のために役立てるような、立派な日本人を育てたいと思っています。

毎年、2月に西東京市市民会館で行われる生活発表会の年長組体操発表は、保護者の方々に感動を与えています。

| 預かり保育 早朝 | 教育時間 | | 預かり保育 (わくわくたいむ) | | | |
|-------------|------|-------|-----------------|-----------------------------|---|--|
| | 登園 | 降園 | 教育時間後 | 長期休暇中 | | |
| 7:30 から | 9:00 | 14:00 | 18:30 まで | 期間 | 時間 | 費用 |
| 200 円 | | | 800 円 / 日 | 春休み 5日 夏休み 15日 冬休み 4日 | 9:00 ~ 18:30 (夏休みは一部 11:30 ~ 18:30) | 1,800 円 / 日 (夏休みは一部 1,400 円 / 日) |

※費用は利用時間によって異なります。

入園料 100,000 円

月 額
保育料

年少 :32,000 円
 年中 :31,000 円
 年長 :30,000 円

食事 月～金… 給食 (4,500 円 / 月)

教育時間中の活動

ヨコミネ式教育法を導入し、「心の力」「学ぶ力」「体の力」を幼児期に身につけさせるために、毎日 15 分～20 分程度の読み・書き・算・運動・音楽の保育を行っています。

園庭には木製総合遊具があり、ボルダリングなど、通常では体験できない遊びを通して体を鍛えることができます。



課外活動

いづみサッカークラブ
 コスモ体操教室
 コスモ新体操教室
 カワイ音楽教室
 あすなる書道教室



田無富士見幼稚園

住所 田無町 4-17-24
 TEL 042-461-9553
 H P <http://www.tanashifujimi.ed.jp/>



まずは幼稚園でお子さまが安心して過ごせることが保育の第一歩だと考えています。たくさんのお友だちや先生と過ごす幼稚園生活では、楽しいこと、嬉しいことだけではなく、嫌な思いをしたり不安なこともあるかも知れません。みんなで一緒に過ごし、共に笑いあい、共に乗り越えていくことで、先生やお友だちとの信頼関係が育まれ、そこから少しずつ色々な活動に取り組んだり、好きなあそびに夢中になったりしていく姿を見られるようになります。保護者さまにとっても安心して預けられる幼稚園、何でも相談できる園でありたいと思っています。ご見学、ご質問なども、どうぞお気軽にお問合せください。優しく話しやすい園長が対応します。

| 預かり保育 早朝 | 教育時間 | | 預かり保育 (たけのこ教室) | | | |
|-------------|------|-------|------------------------------------|---------|-------|------------------------------|
| | 登園 | 降園 | 教育時間後 | 長期休暇中 | | |
| — | 8:30 | 13:30 | 18:00 まで 300円/時 (チケットによる割引時) | 期間 | 時間 | 費用 300円/時 (チケットによる割引時) |
| — | | 水曜 | | 春休み 13日 | 8:00 | |
| | | 11:30 | | 夏休み 19日 | } | |
| | | | | 冬休み 6日 | 18:00 | |

※費用は利用時間によって異なります。

入園料 80,000円

月額保育料 29,500円

食事 月・火・木・金…お弁当または給食 (360円/食、月単位で注文)

教育時間中の活動

1日の過ごし方・・・1日の生活の中で、園庭や室内で自由に遊ぶ時間と、同じクラスのみんと過ごす時間があります。クラスでは先生やお友だちと一緒に、季節に応じた製作や歌、みんなで一緒に読む絵本、絵画などをして過ごしています。また、1年を通して専門の講師による水泳や体操、英語の時間もあります。天候の良い日のお昼は広いテラスで食べたり、季節を感じることでできる広い園庭では、虫を探したり、落ち葉を集めたり…。大きな行事ではみんなで力を合わせて頑張っています。



10月7日(土)の運動会、子どもたちの姿を是非見に行ってください。

入園説明会:10月20日(金) 10時より



課外活動

スイミング・サッカー・ピアノ・バレエ・絵画・書道・体操・新体操・英語・学研教室など、さまざまおこなっています。

延長保育から課外活動に通うこともできます。

田無向ヶ丘幼稚園

住所 芝久保町 1-13-10
 TEL 042-463-5492
 H P <http://www.mukougaoka.jp/>

園庭や園児農園での四季の草花観察や、タネからの野菜栽培や稲の植付けなどから自然とのふれあいを大切にした教育を行っています。5,000㎡の園敷地を活用し外で元気に遊ぶことにより、子供たちのたくましい心と体を育成することを目指した教育をおこなっております。現代社会では忘れがちになっている経験を積極的に教育環境に取り込んでいる園です。



| 預かり保育 早朝 | 教育時間 | | 預かり保育 (あすなろクラブ) | | | |
|-------------|------|-------|---------------------------|---------|-------|----------|
| | 登園 | 降園 | 教育時間後 | 長期休暇中 | | |
| 8:30 から | 9:00 | 14:00 | 17:00 まで | 期間 | 時間 | 費用 |
| 無料 | | 水曜 | | 春休み 11日 | 9:00 | |
| | | 11:30 | | 夏休み 26日 | } | 1,200円/日 |
| | | | 270円/時 (ポイントカードによる割引有) | 冬休み 6日 | 17:00 | |

※費用は利用時間によって異なります。

入園料 80,000円

月額
保育料

年少:28,500円
 年中:28,000円
 年長:28,000円

食事

お弁当…週3回
 (毎日牛乳35円/食)
 給食…週2回(2,000円/月)



教育時間中の活動

野菜・草花栽培(4回/年:ジャガイモ・稲植付・大根・チューリップなど)

季節に応じた野菜をタネまきから栽培を始めます。野菜の栽培体験から豊かな感性を育み、また収穫した野菜を使ったカレー作りを園内で行ったり、ご家庭に持ち帰り試食して頂くことにより、食育のきっかけ作りを意識した活動を行っています。



課外活動

ヤマハ音楽教室・サッカー・
 絵画・バレエ・剣道・英語



つくし幼稚園

住所 北町 3-6-10
 TEL 042-421-1551
 H P <http://www.tsukushi-homare.com/>

ひとりひとりの子どもみんなに深い理解と愛情を持って接し、優しいなか厳しさのある指導を行い、“喜んで登園・笑顔で降園”をモットーに、絵本を取り入れた夢のある保育や、広い園庭でのびのび遊べる保育をしています。

西東京市の北部に位置し、住宅街の中にある、安心して通園できる所です。明るく設備の整った平屋の園舎、のびのびと思い思いに遊び、運動のできる広い園庭。各部屋の前には四季折々のお花や野菜を育てています。このなかで、和やかに楽しみつつ、充実した現在、ならびに将来の幸福に役立つ真の幼児教育を目指します。



| 預かり保育 早朝 | 教育時間 | | 預かり保育 (つくしんぼ) | | | |
|-------------|-------------------|-------|--|---------|-------|----------|
| | 登園 | 降園 | 教育時間後 | 長期休暇中 | | |
| 8:30 から | 9:00 | 14:00 | ① 14:30~17:30 ② 12:30~17:30 (保育後 30分は無料) | 期間 | 時間 | 費用 |
| 無料 | | 水曜 | | 春休み 5日 | 8:30 | |
| | 年中 12:00 (月2回) | | ① 600円/日 | 夏休み 24日 | } | 1,800円/日 |
| | 年少 12:00 | | ② 1,000円/日 | 冬休み 7日 | 17:30 | |

※費用は利用時間によって異なります。

| | | | | | |
|-----|--|-------|---------|----|----------------------------|
| 入園料 | 年少:85,000円 年中:85,000円 年長:42,500円 | 月額保育料 | 28,000円 | 食事 | 月～金・・・お弁当または給食 (310円/食) |
|-----|--|-------|---------|----|----------------------------|



教育時間中の活動

五領域（健康・人間関係・環境・言葉・表現）に沿ったカリキュラムの他、外部の先生による美術指導・体育指導があります。

体育指導 ● 週1回、専門の体育講師による体育指導の時間があります。年間を通し、平均台や跳び箱、縄跳び、鉄棒など、その年齢に合わせたカリキュラムを組み、指導を行なっております。

美術指導 ● 月1回、講師の先生による絵画指導の時間が設けられています。季節の行事や子どもたちが興味や関心を示す題材を中心に、お絵かきや製作に取り組んでいます。

課外活動

ピアノ・サッカー・バレエ・美術・よみかきなび教室・体操教室



東京女子学院幼稚園

住所 富士町 2-13-24
 TEL 042-461-1783
 H P <http://www.jyoshigakuin-yo.ed.jp/>



げんきな子とは、心身ともに元気な子です。体を動かすと、興味がいろいろ広がり、頭もうごかしこくなります。頭がうごくこと、いろいろな感情がわきあがり、相手の気持ちもわかりやすくなります。感情が豊かになると、元気になって体が動きます。遊びの中で、子どもの言葉や行動を受けとめ、それを一緒に考える中で、認められる喜びや自分の気持ちを受けとめられる喜びを感じ、相手を受けとめられるやさしさや、時には主張する大事さ、我慢する大切さを感じ、社会性も育てています。

| 預かり保育 早朝 | 教育時間 | | 預かり保育 (預かり保育) | | | |
|-------------|------|-------|---|------------------------------|---|----------|
| | 登園 | 降園 | 教育時間後 | 長期休暇中 | | |
| 7:30 | 8:40 | 13:30 | ① 13:30~18:30 ② 11:30~18:30 | 期間 | 時間 | 費用 |
| 200円 | | 水曜 | ① 1,000円/日 ② 1,400円/日 (①②月極12,000円) | 春休み 14日 夏休み 21日 冬休み 8日 | 7:30 } 14:00 (就労等 7:30~18:30) | |
| | | 11:30 | | | | 1,600円/日 |

※費用は利用時間によって異なります。

| | | | | | |
|-----|--|-------|--|----|---------------------------------|
| 入園料 | 年少:90,000円 年中:85,000円 年長:85,000円 | 月額保育料 | 年少:28,000円 年中:26,000円 年長:26,000円 | 食事 | 月・火・木・金…給食 (340円/食、3,800円/月) |
|-----|--|-------|--|----|---------------------------------|

教育時間中の活動



遊びと生活を大事にしています。時間を区切るのではなく、遊びの中に言葉・文字・音・リズム・造る・創る・表現する・体を動かす等、様々な教育要素が入っています。それを子ども達の遊びから、子どもの興味・関心を受けとめ、時には教師が提案しながら、興味・関心を引き出していきます。それが積極的な行動や知的な好奇心につながり、学びの基礎を作っています。



課外活動

幼稚園ではさまざまな体験はしますが、「苦手だから、もう少し経験させてあげたい」「得意なので、もっと伸ばしてあげたい」と考えるご家庭には、保育終了後、希望者の為に課外教室をご用意しています。

サッカー (ヨーケンスポーツクラブ)・体操・新体操 (ヒューマン)・音楽 (おんがくくらぶビーボ)・親子体操 (未就園児)



ひなぎく幼稚園

住所 ひばりが丘北 1-9-32
 TEL 042-421-6058
 H P <http://www.hinagiku-u.ed.jp/>



キリスト教の教えに基づくあたたかい雰囲気幼稚園です。安心・安全な環境の下、一人一人の子どもを愛情深く保育・教育いたします。

ひなぎく幼稚園では子どもが、自分の意思で遊び込むことが大切だと考え、保育者（幼稚園教諭）も遊びの中に入り、子ども達と関わりながら教育的な役割を果たします。全ての子どもが「面白そう」「やってみよう」と興味と関心をもって自主的に参加できるようにと願い工夫し、環境に配慮して日々の保育を行っています。週2回、自園で作った昼食を皆で頂きます。

| 預かり保育 早朝 | 教育時間 | | 預かり保育（預かり保育） 教育時間後 | 長期休暇中 | | |
|-------------|------|-------|-----------------------|---------|--------------------|---------------------------|
| | 登園 | 降園 | | 期間 | 時間 | 費用 |
| 8:00 から | 9:00 | 14:00 | 18:00 まで | 春休み 13日 | 9:00 } 18:00 | 1,400円/日 ・ 2,000円/日 |
| 100円 | | 水曜 | | 13:00 | | |
| | | | 冬休み 7日 | | | |

※費用は利用時間によって異なります。

| | | | | | |
|-----|------------|------------|------------|----|-----------------|
| 入園料 | 年少:80,000円 | 月 額 保育料 | 年少:28,000円 | 食事 | 月・水・木…お弁当 |
| | 年中:80,000円 | | 年中:26,000円 | | 火・金…給食 |
| | 年長:40,000円 | | 年長:26,000円 | | (2,700円/月、自園調理) |

教育時間中の活動

音楽 ●「わらべうた」をはじめ子どもたちの歌声があふれる毎日です。音楽を楽しみ、美しいものを美しいと感じる感性を育てます。各保育室にピアノがあります。

運動 ●各クラス週1回講師による体操の時間があります。園庭や屋上で活発に遊ぶことも大切です。

言葉 ●絵本や教師の語るお話からたくさんの言葉を受けとめ、豊かな言葉の経験をつみ重ねます。仲間と想いをひとつにし、劇遊び活動に心を合わせてとり組むことも特色です。

作る ●母の日、父の日、敬老の日、クリスマス…子ども達が心をこめて作ったものをプレゼントします。

英語 ●年長組になると、週1回専任の講師による英語の時間があります。



課外活動

- 音楽
- 体育
- サッカー
- ダンス
- 絵画

ひばりヶ丘幼稚園

住所 ひばりが丘 4-1-15
 TEL 042-461-3876
 H P <http://hibarigaoka.ed.jp/>

園舎はお寺の境内にあり、緑多い環境の中で過ごします。少人数制なので、担任が1人1人と向き合う事が出来、きめ細かな指導が出来ます。週3回の給食は園内で調理して提供していますので、アレルギーや偏食にも対応が出来ます。未就園児クラス活動もあります。お問い合わせやご見学はお気軽にどうぞ!!



| 預かり保育 早朝 | 教育時間 | | 預かり保育 (ちゅーりっぷ組) | | | |
|-------------|------|-------|-----------------|------------------------|-------------------|----|
| | 登園 | 降園 | 教育時間後 | 長期休暇中 | | |
| — | 9:00 | 14:00 | 18:00 まで | 期間 | 時間 | 費用 |
| — | | 水曜 | | 200 円 / 時 (定期利用割引有) | 夏休み 21日 冬休み 7日 | |

※費用は利用時間によって異なります。

| | | | | | |
|-----|--------------|------------|--------------|-----|----------------|
| 入園料 | 年少 :80,000 円 | 月 額 保育料 | 年少 :25,000 円 | 食 事 | 月・木・金… 給食 |
| | 年中 :70,000 円 | | 年中 :24,500 円 | | (3,800/月、自園調理) |
| | 年長 :50,000 円 | | 年長 :24,500 円 | | 火・水… お弁当 |



教育時間中の活動

- ・体操 (週1回 / 年中・年長児のみ) …体操講師と共にマット運動、跳び箱、鉄棒やゲームなどして身体を動かします
- ・お習字 (週1回 / 年長児のみ) …筆、墨を使い講師の先生にお習字を教してもらいます。

課外活動

サッカークラブ
 モダンバレエ
 英会話
 スキルアップスポーツクラブ



宝樹院幼稚園

住所 泉町 2-7-25
 TEL 042-421-1210
 H P <http://www.houjuuin.com/>

- ・お寺に隣接した幼稚園です。一日の始まりは元気なあいさつから・・・あいさつを通して生まれる心のつながりや感謝の心を大切にしています。
- ・毎日の運動で丈夫な身体と最後まで頑張る強い心が育ちます。
- ・学年に応じた知育教材を使った教育・季節に応じたくだもの収穫・うさぎ等の生き物との触れ合いを通して興味や好奇心を引き出していきます。



| 預かり保育 早朝 | 教育時間 | | 預かり保育 (プレイキッズ) | | | |
|-------------|------|-------|-----------------------|------------------------------|--------------------|------------------------------------|
| | 登園 | 降園 | 教育時間後 | 長期休暇中 | | |
| 8:00 から | 9:00 | 14:00 | 18:30 まで | 期間 | 時間 | 費用 |
| 150 円 | | | 1,050 円/日 (回数券割引有) | 春休み 12日 夏休み 25日 冬休み 4日 | 8:00 } 18:30 | 1,800 円 } 4,500 円 (別途割引有) |

※費用は利用時間によって異なります。

| | | | | | |
|-----|--|-----------|--|----|-------------------------------------|
| 入園料 | 年少 :90,000 円 年中 :80,000 円 年長 :80,000 円 | 月額 保育料 | 年少 :26,500 円 年中 :25,500 円 年長 :25,500 円 | 食事 | 月・水・金・・・給食 (340 円 / 食) 火・木・・・お弁当 |
|-----|--|-----------|--|----|-------------------------------------|

教育時間中の活動

体操指導 (週 2 回)
 楽しく運動しながら、子どものやる気スイッチ ON!!
〈目標〉
 年長児・・・逆上がり全員、なわとび前後 100 回以上、ブリッジ回転、跳び箱開脚とび
 年中児・・・ブリッジ歩き、逆立ち、なわとび 100 回、跳び箱台上前転
 年少児・・・体操だいすき!! ブリッジ、前転、なわとび



課外活動

スポーツクラブ

楽しく体操しながら技術の向上と人間形成の育成を行っています。それぞれの園児のペースに合わせて対応します。

サッカークラブ

たくさん走ってたくさん蹴って楽しく活動しています。

英会話 ECC ジュニア

聞く、話す、読む、書く、4つの力をバランスよく学習。生徒が主役になれる体験型学習です。他にも、ダンススクールなどがあります。

みどりが丘保谷幼稚園

住所 東町 6-10-7
 TEL 042-421-2678
 H P <http://www.midorigaokahohya.jp/>



四季を通して、森を生かした保育を行なっています。基本的な生活習慣態度がしっかりと身につくよう指導しています。日本総合音楽研究の講師の指導によりリトミックを行っています。体育指導・読み聞かせ・あやとり・鍵盤ハーモニカを行っています。緑の木立に囲まれた恵まれた環境で、四季折々の自然の美しさと出会い、発見し、元気いっぱい遊ぶよう！

| 預かり保育 早朝 | 教育時間 | | 預かり保育 (預かり保育) | | | |
|-------------|------|-------|---------------|---------|------|----|
| | 登園 | 降園 | 教育時間後 | 長期休暇中 | | |
| — | 8:40 | 14:00 | 17:30 まで | 期間 | 時間 | 費用 |
| — | | | 600 円 / 日 | 春休み 5 日 | 8:30 | |
| | | | 夏休み 15 日 | } | | |
| | | | 冬休み 4 日 | 17:30 | | |

※費用は利用時間によって異なります。

入園料

年少 :90,000 円
 年中 :90,000 円
 年長 :70,000 円

月 額
 保育料

28,500 円

食 事

月・火・木・金…お弁当または給食
 水…給食 (300 円 / 食)

教育時間中の活動

朝の活動 (朝の歌、当番活動など) ・日によって異なりますが、絵をかいたり、粘土で作品を作ったり、歌や鍵盤ハーモニカを行います。

朝や昼食後に園庭や森で楽しく遊んでいます。体育指導 ●健康な体づくりとして、週 1 回のジャクパの正課体育講師により体育指導を行っています。読み聞かせ ●「子どもと絵本の出会い」を大切に考え、図書室『ほんのへや』を活用して、読み聞かせを行っています。



課外活動

新体操
 体操
 サッカー
 バレエ
 ECC ジュニア英語教室



武蔵野大学附属幼稚園

住所 新町 1-1-20
 TEL 042-468-3170
 H P <http://www.musashino-u.ac.jp/yochien/>



本学院は、世界的な仏教学者である高楠順次郎博士が大正13年に創立されたもので浄土真宗本願寺派に属している仏教主義による学院です。本幼稚園は、昭和42年に学院の一環として設立されました。

武蔵野の面影を残す、10万㎡という広くて静かに落ち着いた敷地内で、大学と連携しながら、理想の幼児教育を追求し、遊びを大切に日々の保育に当たっています。本学院の豊かな自然環境を活かし、園庭での遊びや小動物との触れ合い、学院内散歩、ピクニックランチなどを通して、心やさしく万物の恵みに感謝する気持ちを身につけ、「拝む心」をもった子どもを育てよう心がけています。

| 預かり保育 早朝 | 教育時間 | | 預かり保育 (むさしのキッズ) | | | |
|-------------|------|-------|------------------|---------|-------|--------|
| | 登園 | 降園 | 教育時間後 | 長期休暇中 | | |
| 7:30 から | 8:30 | 13:45 | ① 保育終了後～17:00 | 期間 | 時間 | 費用 |
| 600円 | } | 水曜 | ② 17:00～18:30 | 春休み 9日 | 7:30 | 1,000円 |
| | | | ① 600円 ② 900円 | 夏休み 18日 | } | } |
| | 9:00 | 11:30 | | 冬休み 6日 | 18:30 | 3,000円 |

※費用は利用時間によって異なります。

入園料
 年少:80,000円
 年中:80,000円
 年長:40,000円

月額保育料
 年少:26,000円
 年中:25,000円
 年長:25,000円

食事
 月・火・木・金…お弁当
 (食堂調理弁当有り・サンドウィッチ
 150円/食、おにぎり弁当230円/食)

教育時間中の活動



【教育目標】

『5つの心を持った子どもに』
 ほとけの心を身につけた子どもに
 健康なからだで明るい子どもに
 ゆたかな情操をもった子どもに
 自主的な生活のできる子どもに
 友だちと仲良くできる子どもに

ほとけさまに守られて ● 毎週の朝拝や仏教行事をとおしてほとけさまのやさしさや偉大さを伝えています。

冒険がいっぱいの武蔵野 ● 広いキャンパス内の散歩に出かけ、四季折々の自然の中であそび、様々な体験をします。また、学院の施設を利用して、グラウンドでの運動会や講堂での発表会、お茶室での茶道お点前体験、大学生との触れ合いや合同観劇会も行っています。

あたたかい心で関わりあって ● 3歳、4歳、5歳で縦割りの組を作り、散歩に行ったり、工作をしたり、お弁当を食べたりと年齢を越えた保育活動を行っています。



課外活動



あそびひろば ● 在園のお子さんの通園範囲は、他市にわたっているので、保育時間終了後の園庭を開放して一緒に安心してたっぷり遊べる時間を設けています。
 ワークショップの開催 ● あそびひろばの時間を利用して、大学の先生の協力のもと、運動・音楽・造形の遊びや科学遊びのワークショップを年に数回行っています。

育児相談 ● 幼児・母親臨床心理を専門とする武蔵野大学名誉教授の協力のもと、個別の育児相談を月1回行っています。

明成幼稚園

住所 西原町 2-2-3
 TEL 042-461-8517
 H P <http://www.meiseiyouchien.com/>

明成幼稚園では、子どもたちが「たくさんの人たちとふれあうこと」「たくさんを経験をつむむこと」「その中で、たくさんのおことに気づき・感じること」これらを、いろいろな行事や日常生活の中で、毎日楽しく登園しながら成長していくことのおてつだいをさせて頂いています。「ちっちゃなハートに心をこめて!」子どもたちのこの時代は今だけです。大切なこの時期を、お父さん、お母さんもお子さんと、そして、先生たちと一緒に「幼稚園 Life」を enjoy しましょう。



| 預かり保育 早朝 | 教育時間 | | 預かり保育（ナーサリールーム） | | | |
|--------------------|------|-------|--------------------------------|-----------------------------|--------------------|-------------------------------|
| | 登園 | 降園 | 教育時間後 | 長期休暇中 | | |
| 7:30 | 8:40 | 14:00 | ① 14:00～18:30 ② 13:00～18:30 | 期間 | 時間 | 費用 2,100円/日 (月極20,000円) |
| 200円 (月極3,000円) | | 水曜 | 200円/時 (月極13,000円) | 春休み 8日 夏休み 27日 冬休み 6日 | 7:30 } 18:30 | |

※費用は利用時間によって異なります。

| | | | | | |
|-----|--|-------|---------|----|---|
| 入園料 | 年少:90,000円 年中:80,000円 年長:60,000円 | 月額保育料 | 28,500円 | 食事 | 月・金…給食 (340円/食、牛乳無料) 火・水・木…お弁当または給食 |
|-----|--|-------|---------|----|---|



教育時間中の活動

体操指導 ● 隔週で体操講師の指導を受けます。
 プールデイ ● 年間通して、ティップネスのプールで指導を受けます。
 えいご遊び ● 年長組は月に1、2回英語講師のレッスンを受けます。
 のびのびボード ● 年中・年長組 月に1、2回 タブレットを利用し、知恵、文字、数、形などを楽しく学びます。
 クラブルーム ● 年中・年長組 月に1、2回 好きなクラブの活動を縦割りで行います。

課外活動

ピアノ
 体操・新体操
 明成サッカークラブ
 英語
 よみかきナビ
 明成バレエ教室



谷戸幼稚園

住所 谷戸町 1-16-2
 TEL 042-421-4940
 H P <http://www.yutakagakuen.ac.jp/>

幼稚園は、子ども達にとってご家庭を離れて社会に出る第一歩です。そして、幼稚園で過ごす幼児期は、心身の発達のためにはめざましい時期でもあります。自らの手で、多くのことを学びとっていく子ども達のために、ご家庭と園とがともに手を取り合い、愛情をそそぎ、幼児期にふさわしい、その子の発達に即した経験を用意して成長を見守ることが、人間形成への大切な基礎づくりとなります。

昭和 28 年の創立以来、本園では幼児教育の重要性を痛感した建学の精神を今に引き継ぎ、ひとりひとりの個性を大切に育てるために、

*子ども達の自発性を伸ばし、自己充実できる環境の中ででのびのびと遊ばせ、豊かな感性を育む。
 *自己を自由に表現する力を伸長すると共に、外界の情報を選択して取り入れる柔軟な心と体、思考力を養う。

*集団の育ち合いの中で一人ひとりの特性が輝き、他者と共同する喜びを培う。ことを目指しております。



| 預かり保育 早朝 | 教育時間 | | 教育時間後 | 預かり保育 (うさぎぐみ) | | |
|-------------|------|-------|--------------------------------|------------------------------|--------------------|----------|
| | 登園 | 降園 | | 長期休暇中 | | |
| 8:20 | 8:40 | 14:00 | ① 14:00~18:00 ② 13:00~18:00 | 期間 | 時間 | 費用 |
| 200円 | | 13:00 | ①、②どちらも 800円/日 | 春休み 14日 夏休み 23日 冬休み 8日 | 8:20 } 18:00 | 1,800円/日 |

※費用は利用時間によって異なります。

入園料 80,000円

月額
保育料

年少:28,700円
 年中:26,700円
 年長:26,700円

食事

月・水・金… お弁当または給食
 (380円/食)
 火・木… お弁当



教育時間中の活動

<教育内容>

五感を使ってのびのびと遊べる環境を構成しながら、以下の内容を目指す。

*自我の形成期を大切に、さまざまな表現活動による心身の感覚機能を助長する保育。

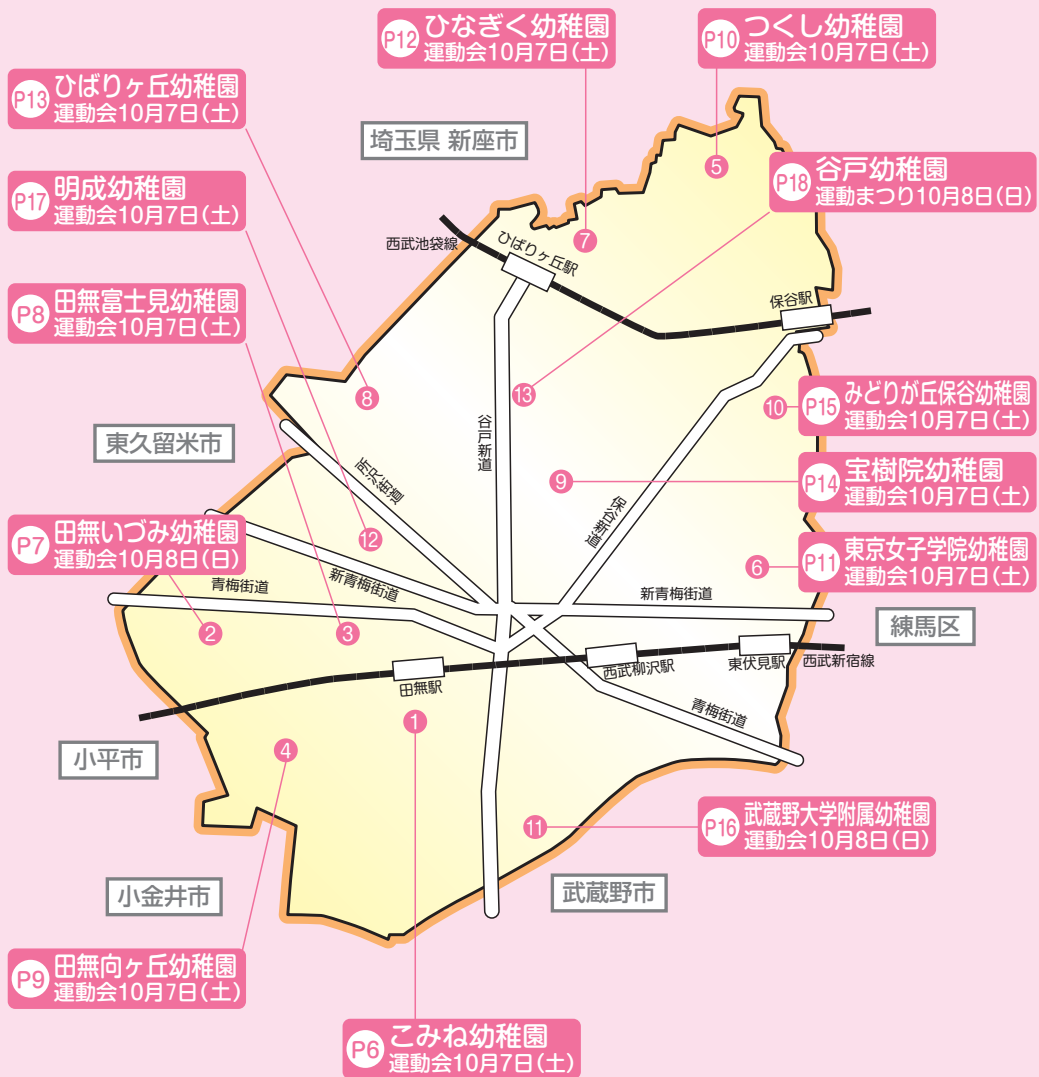
*人と共同しながら生活を創造し、自然との対話を通して生きる知を育む教育。

課外活動

スポーツクラブ
 バレエ
 ピアノ
 チビッツアトリエ
 ラボ・パーティ



幼稚園MAP



お問合せ

西東京市役所 田無庁舎1階 6番窓口
子育て支援課 調整係 042-460-9841 (直通)

